

CAMPUS DE L' UNIVERSITE DE BOURGOGNE

CONSTRUCTION D' UNE SALLE MODULABLE

Maitre d' Ouvrage : **CONSEIL REGIONAL DE BOURGOGNE** 17 Boulevard de la Tremoille 21000 DIJON

Architecte : **Laurent PIERRE et Kaan COSKUN**
34 rue de l Europe 21121 FONTAINE LES DIJON tel 80.56.47.04 - (0)48.04.79.39

Entreprise : **SAEE** Rue des Creuzots BP 609 21016 DIJON cedex tel 80.58.99.30

HA8

Bureau d'Etudes 13 Rue Ste Anne
21000 DIJON

tel 80 30 45 23

fax 80 30 86 63

dessine par :
BU

Dijon le :
14-09-95

responsable
AL

echelles :
1/20 1/50

dossier :

95050

page 1

DOE

plan :

03

FONDATIONS

COUPES

ferrallage

(18 feuillets + titre)

indice

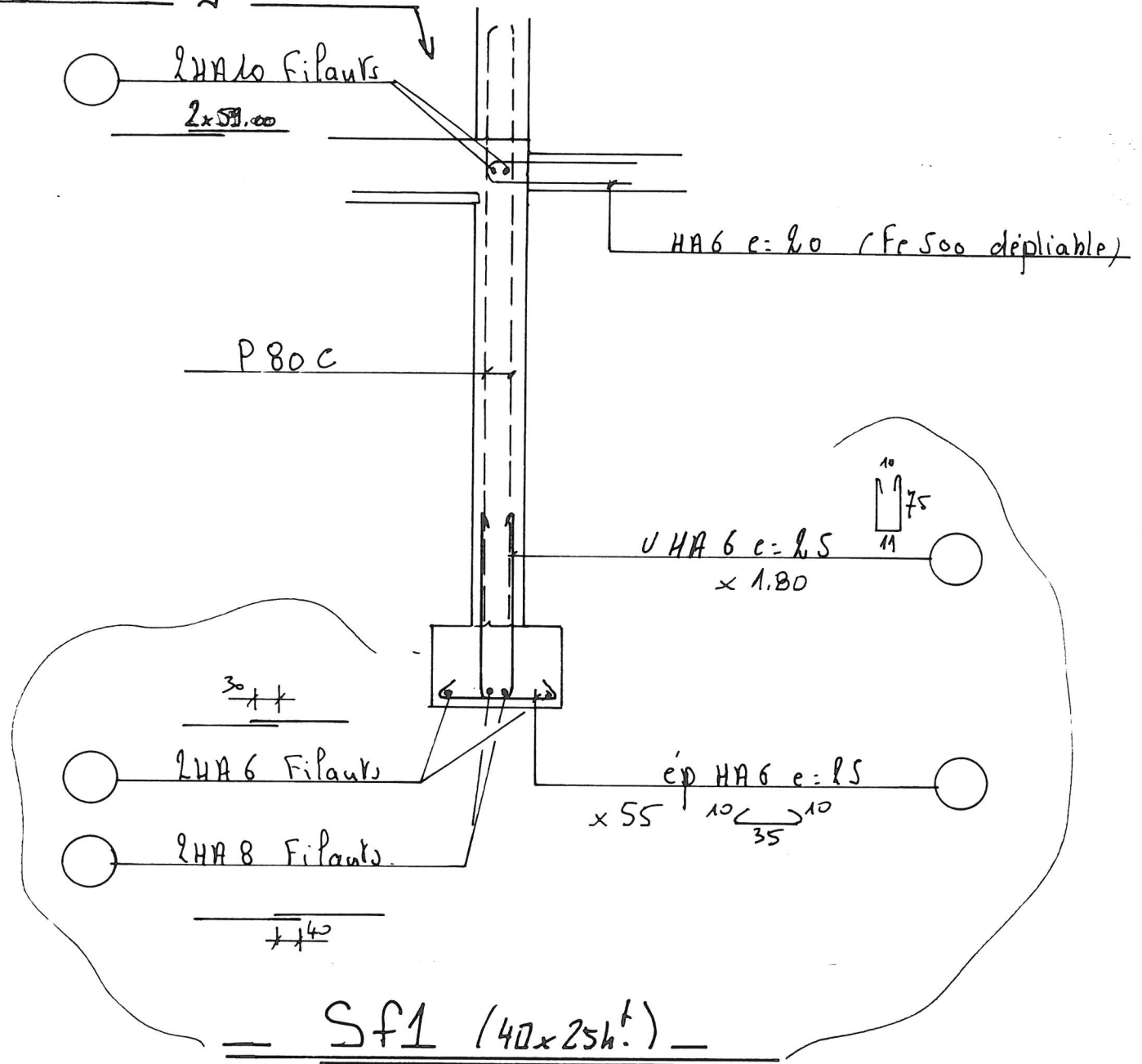
date

modifications

demandeur

— Zone V.S. —

CH1 - chainage dalle V.S.

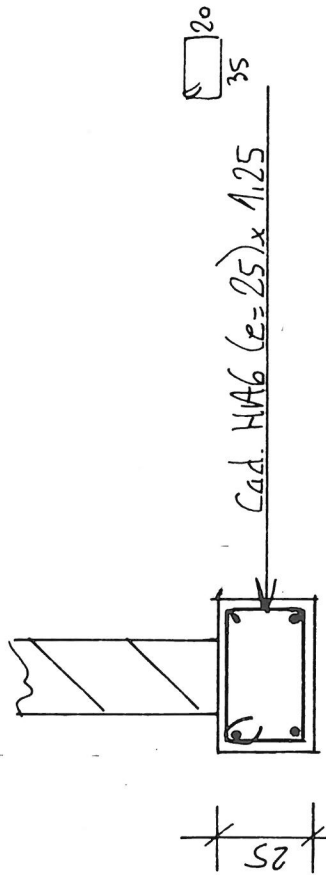


— Sf1 (40x25h^t) —

Linéaire ≈ 80,00ml

Sf2 (40 x 25 k.)

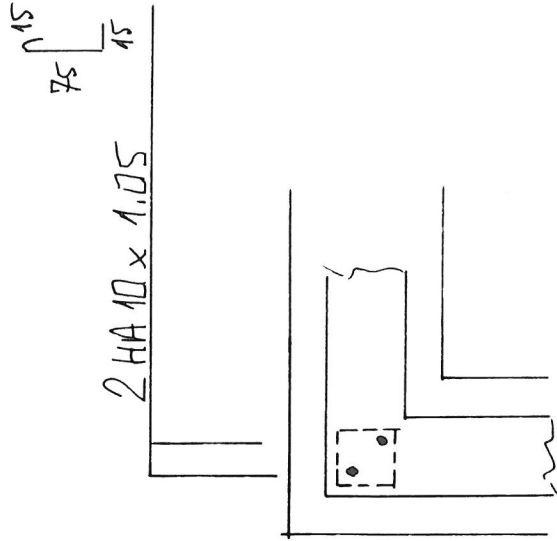
Linéaire $\approx 15,00 \text{ m}$



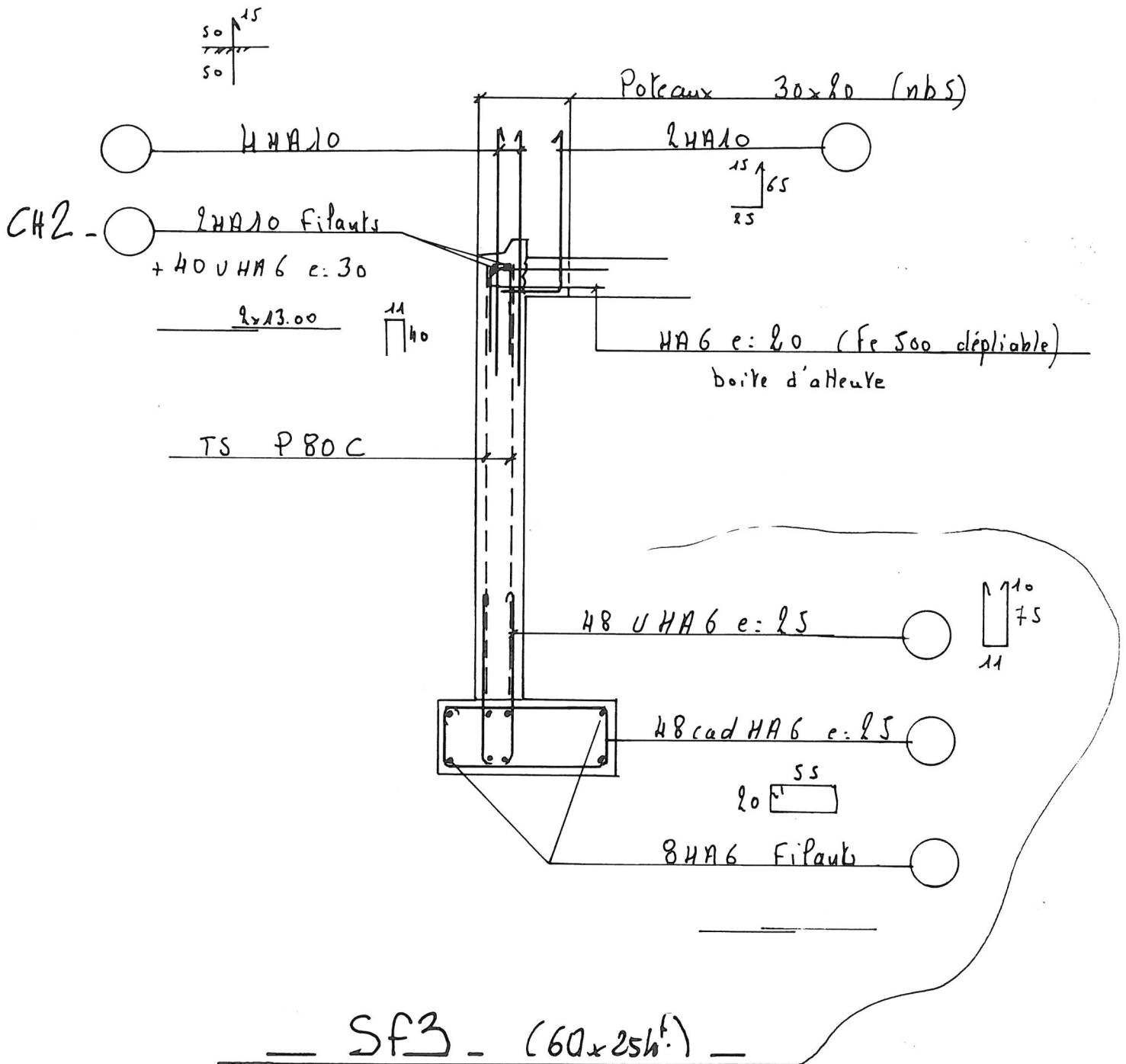
4 HA8 filants

40 x 25

Atentes A1 pour Rag
(nb. 4)

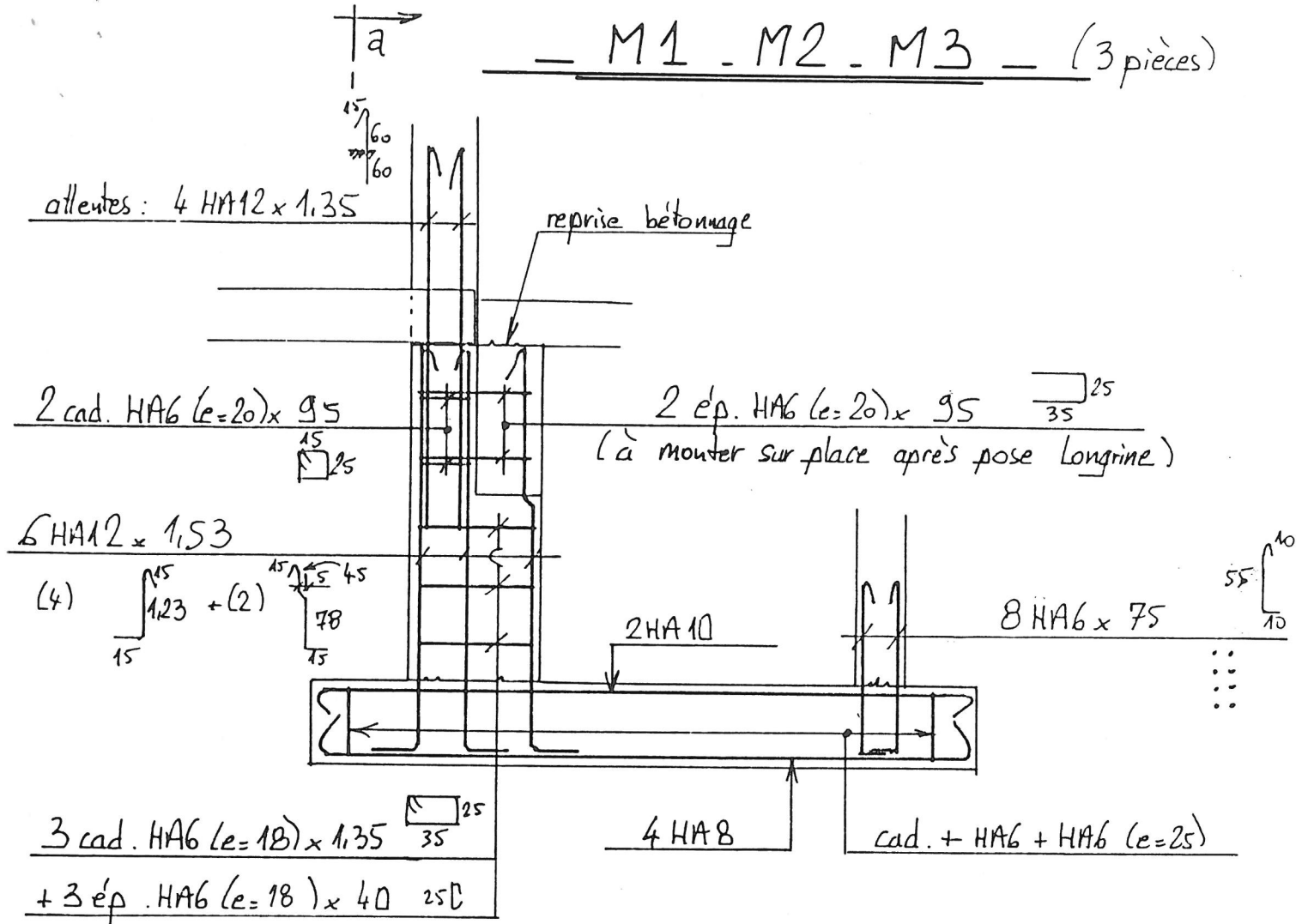


— Coupe G-G —
(Mur sur Patios)

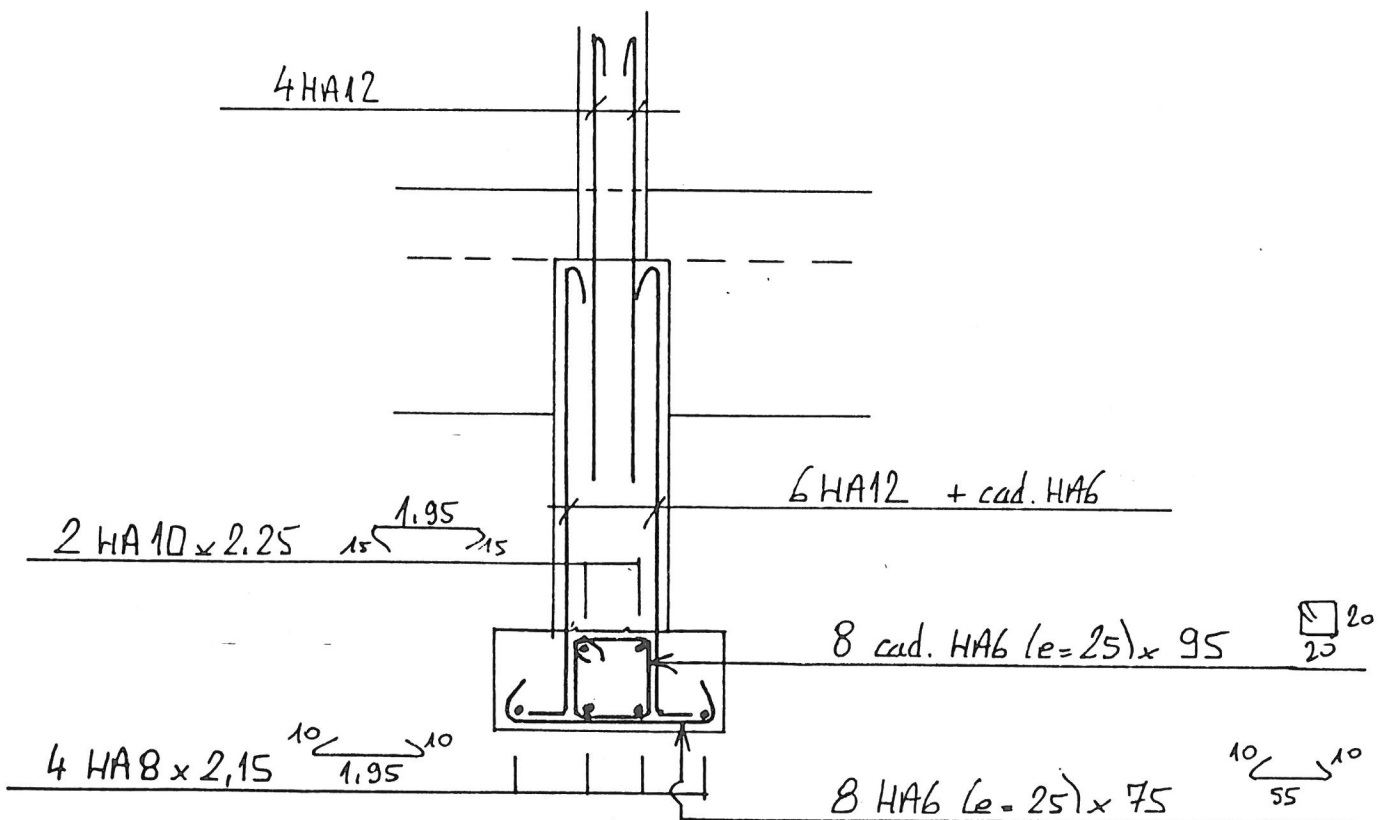


Sf3 - (60x25h.f.)
Linéaire ≈ 14,00 m.

M1 - M2 - M3 - (3 pièces)



Coupe a-a



- M4 - M5 - M6 - M7 - (4 pièces)

allouer 4 HA12 x 1,35

reprise bétonnage

2 cad. HA6 (e=20) x 95
15 15 95

2 ép. HA6 (e=20) x 95 25
35
(à monter sur place après pose Longrine)

6 HA12 x 1,33

(4) 15 15 1,03 + (2) 45 58 15

2 HA10

8 HA6 x 75

3 cad. HA6 (e=15) x 1,35 25
35
+ 3 ép. HA6 (e=15) x 40 25D

4 HA8

cad. + HA6 + HA6 (e=25)

1
a → - Coupe - a-a -

4 HA12

6 HA12 + cad. HA6

2 HA10 x 2,25 15 1,95 15

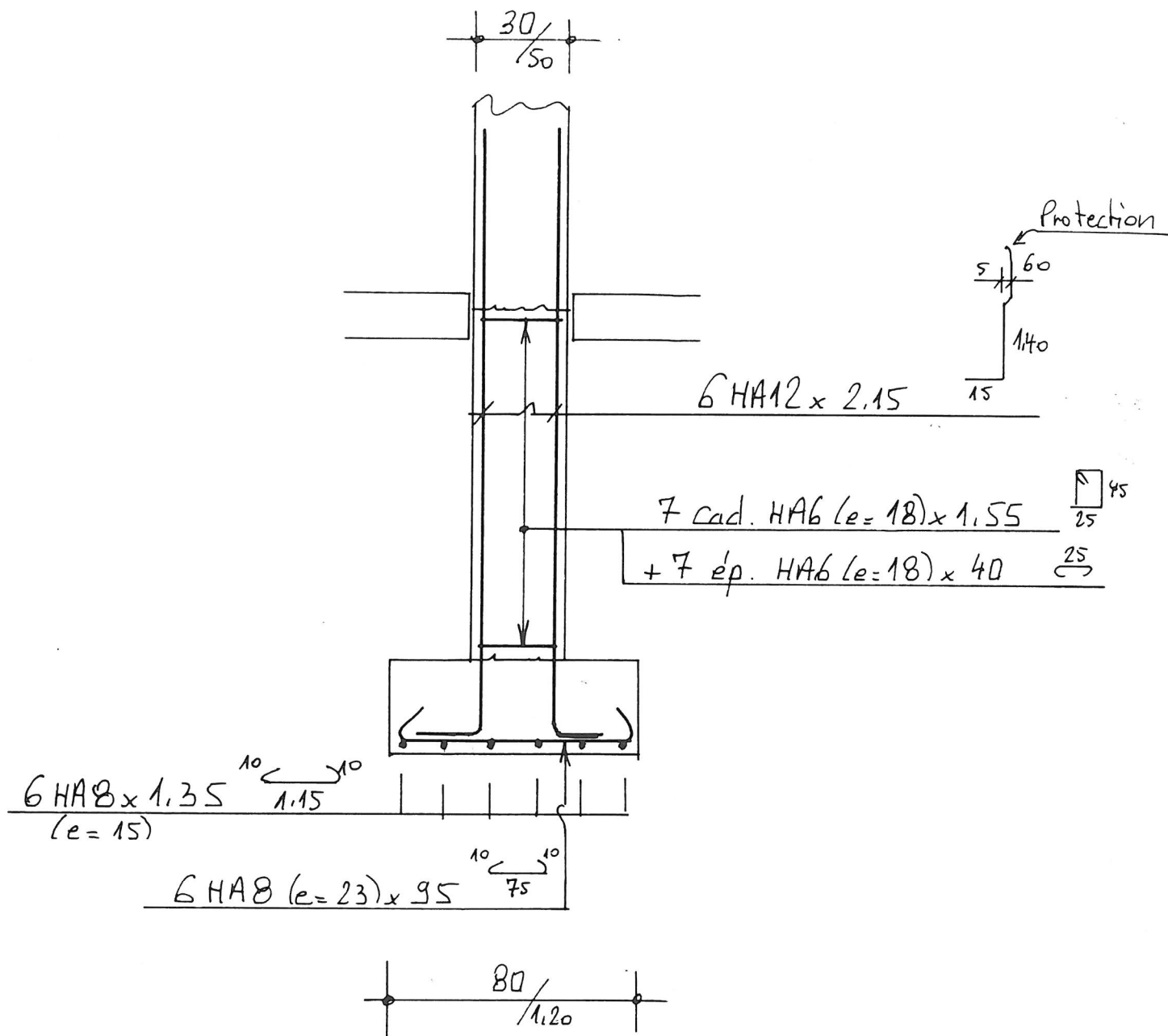
8 cad. HA6 (e=25) x 95 20 20

4 HA8 x 2,15 10 1,95 10

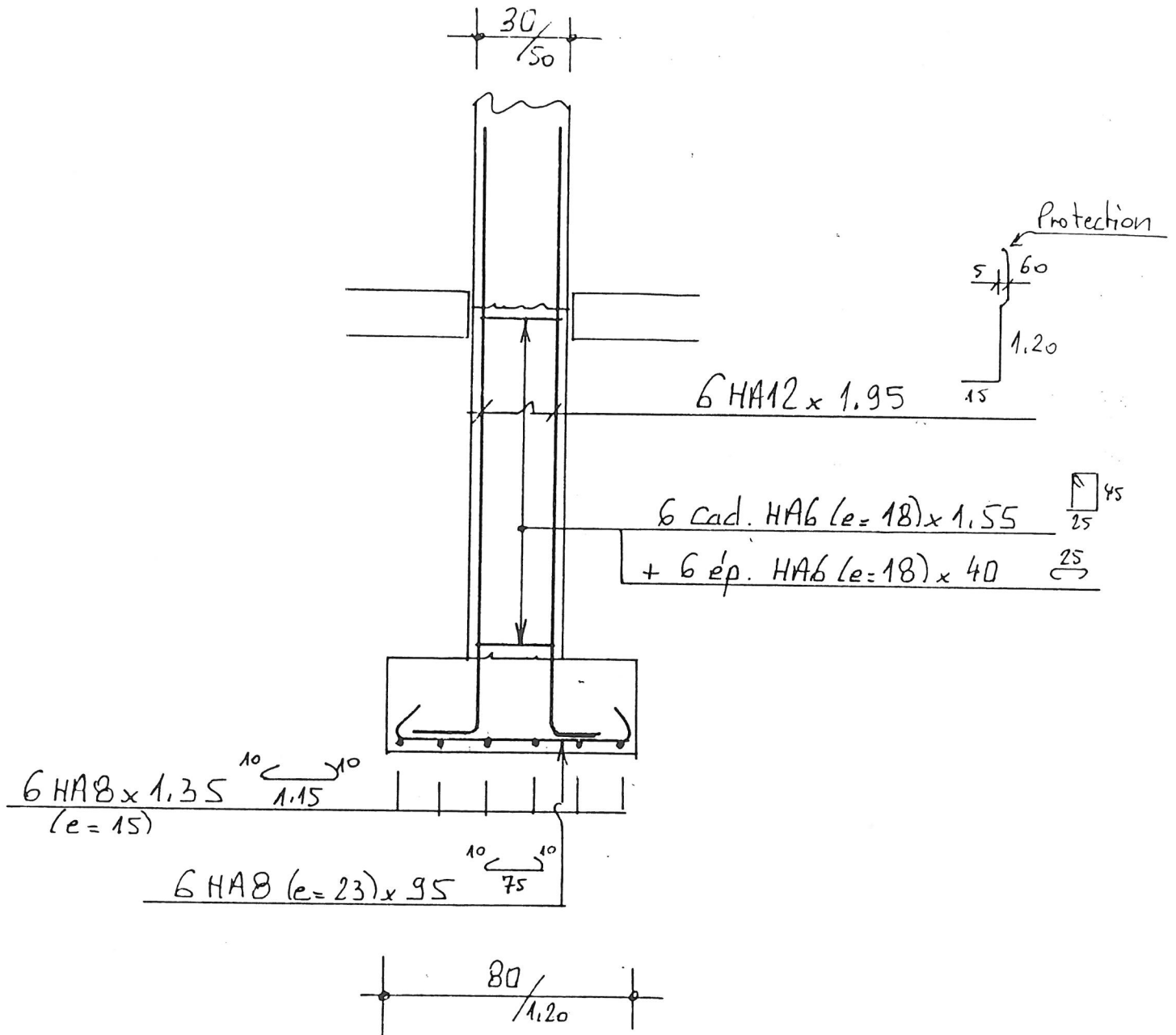
8 HA6 (e=25) x 75 10 55 10

M8 - M9 - M10

(3 pièces)



M11 - M12 - M13 - M14 (4 pièces)



- M15 - M16 - M17 - (3 pièces)

Protection

allong. 4 HA14 x 1,40

reprise bétonnage

2 cad. HA6 (e=20) x 1,00
15 25

2 ép. HA6 (e=20) x 95 $\frac{25}{35}$
(à monter sur place après pose Longrine)

6 HA12 x 1,53

(4) 15 1,23 + (2) 45 78 15

2 HA10

8 HA6 x 75

55 10

3 cad. HA6 (e=18) x 1,40 $\frac{25}{37}$
+ 3 ép. HA6 (e=18) x 40 25

4 HA8

cad. + HA6 + HA6 (e=25)

1
a

- Coupe - a-a -

4 HA12

6 HA12 + cad. HA6

2 HA10 x 2,25 15 1,95 15

8 cad. HA6 (e=25) x 95 $\frac{20}{25}$

4 HA8 x 2,15 10 1,95 10

8 HA6 (e=25) x 75 10 55 10

M18-M19-M20 (3 pièces)

Protection

collecteur 4 HA14 x 1,40

reprise bétonnage

2 cad. HA6 (e=20) x 1,00

2 ép. HA6 (e=20) x 95 25
(à monter sur place après pose Longrine)

4 HA12 x 1,33

(4) 15 1,03 + (2) 15 58

2 HA10

8 HA6 x 75

3 cad. HA6 (e=18) x 1,40 25 37

4 HA8

cad. + HA6 + HA6 (e=25)

+ 3 ép. HA6 (e=18) x 40 25C

a — Coupe - a-a —

4 HA12

2 HA10 x 2,25

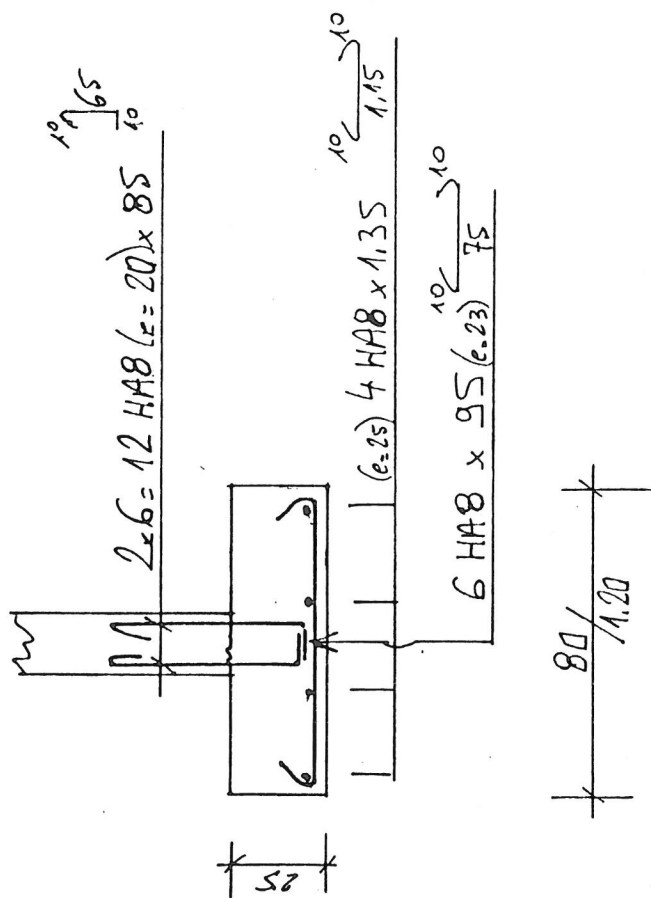
6 HA12 + cad. HA6

8 cad. HA6 (e=25) x 95 20 20

4 HA8 x 2,15

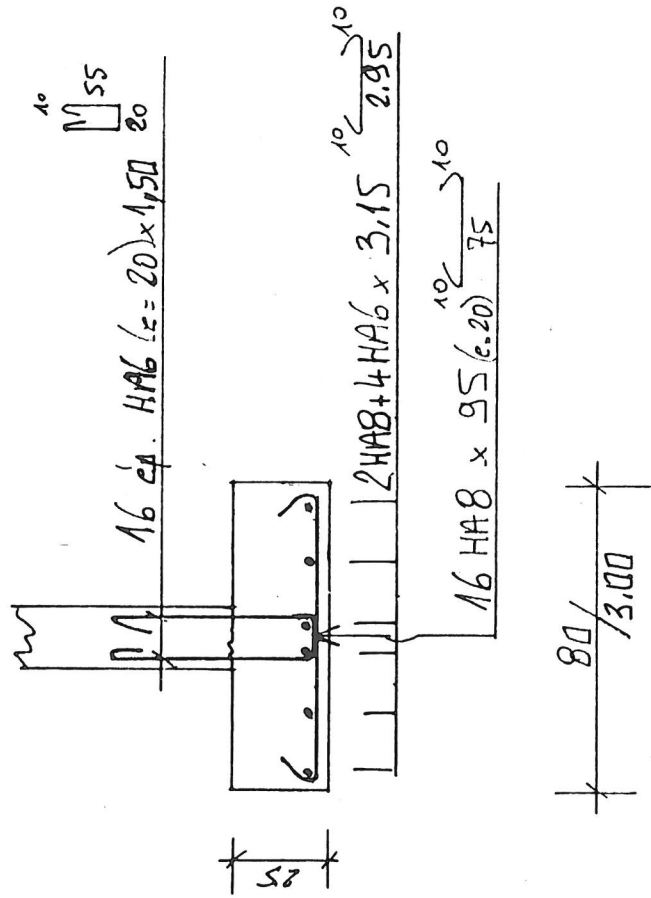
8 HA6 (e=25) x 75 10 55

Massifs M21-M29-M37 (3 pièces)



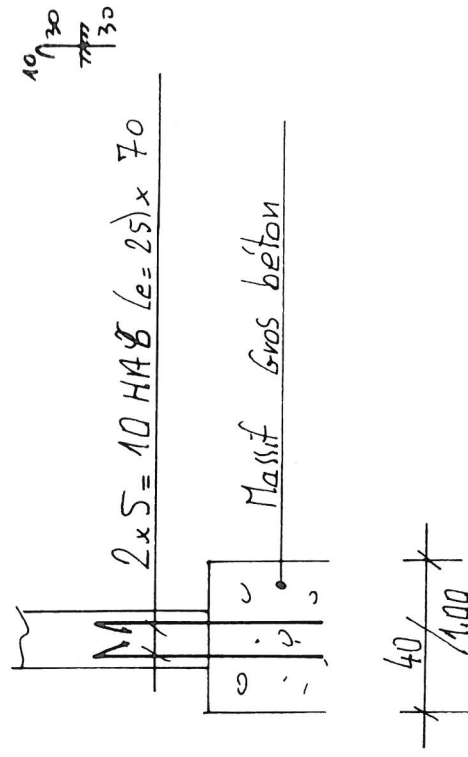
— Massifs M22 et M28 —

(2 pièces)



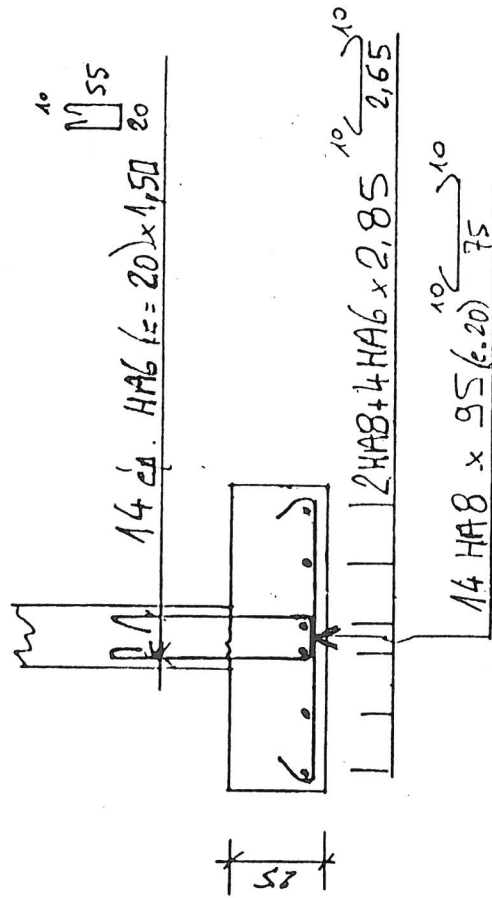
— Massifs M30 à M34 —

(5 pièces)



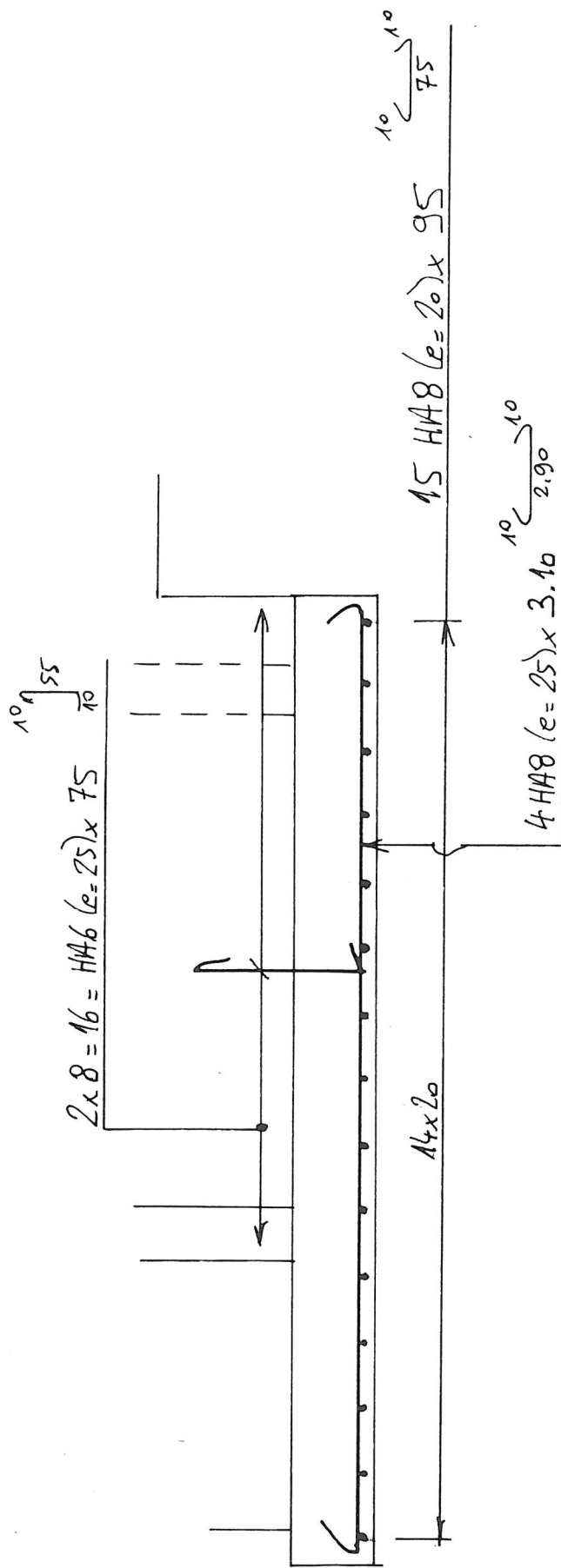
— Massifs M23 à M27 —

(5 pièces)

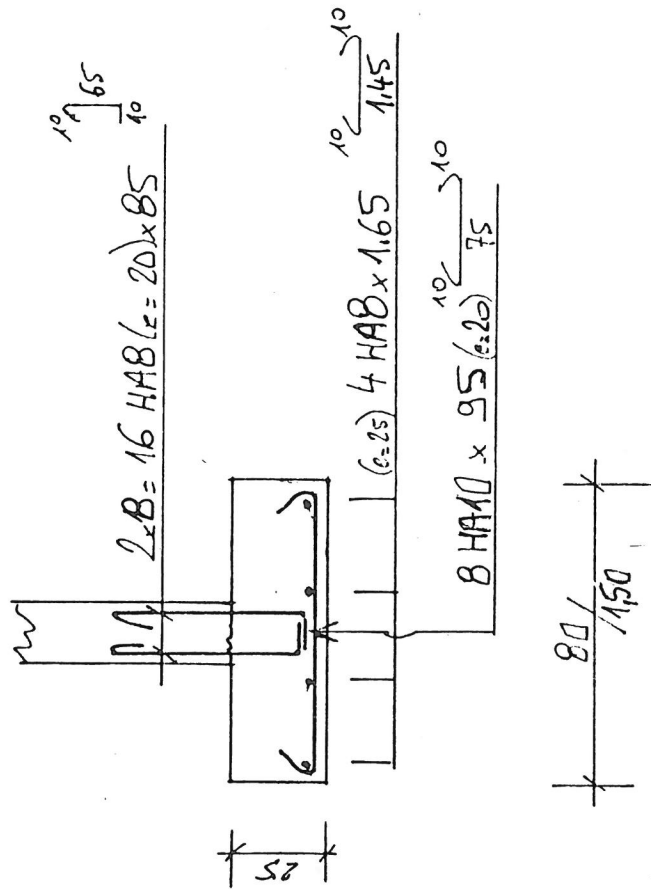


80 / 12.70

— Massif M35 — (1 Pièce)

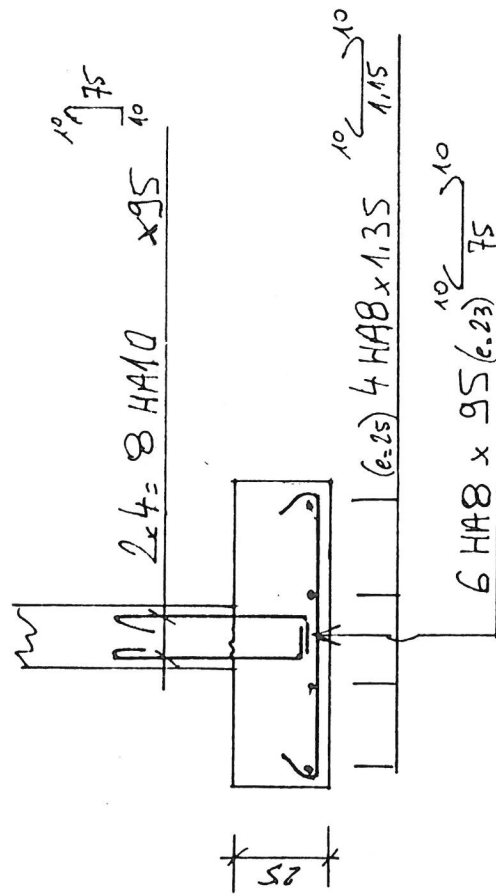


- Massifs M36 et M38 -
(2 pièces)



— Massif M39 —

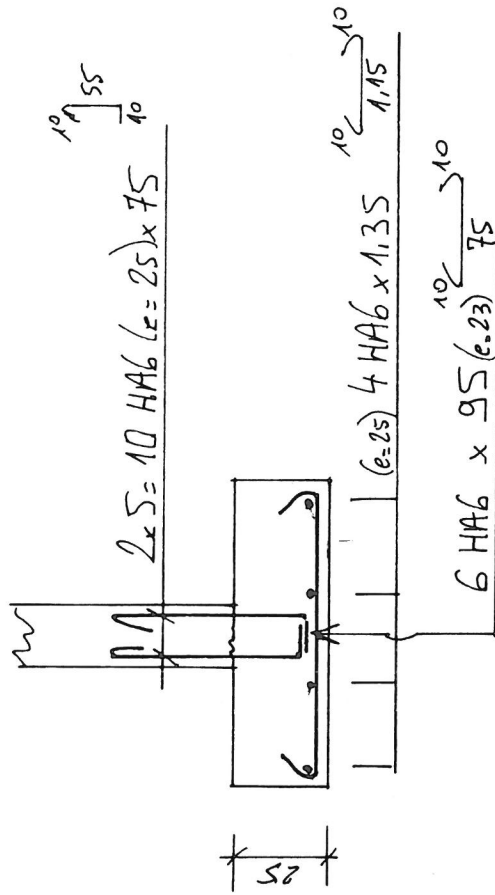
(1 pièce)



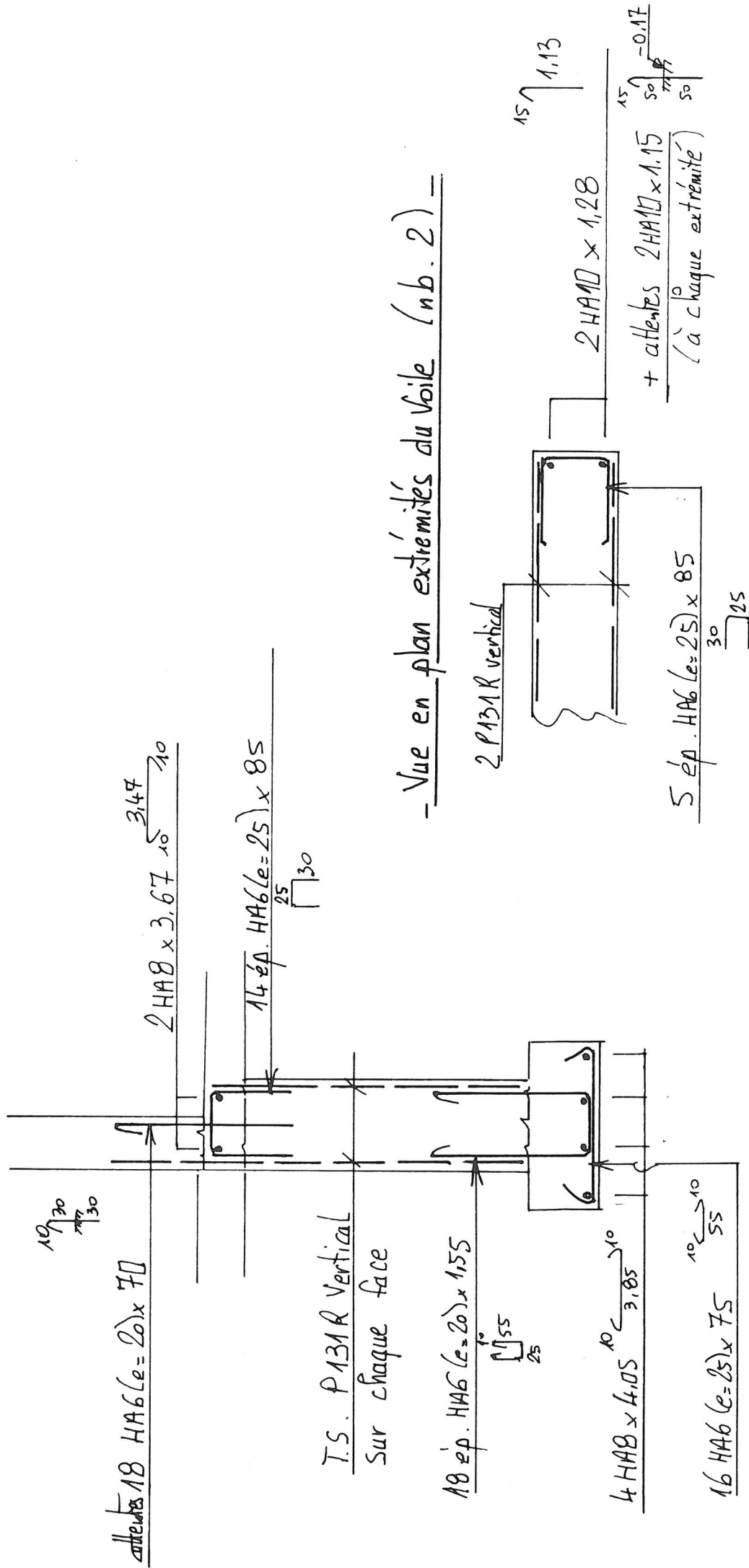
80 / 1,20

- Massifs M40 à M46 -

(7 pièces)

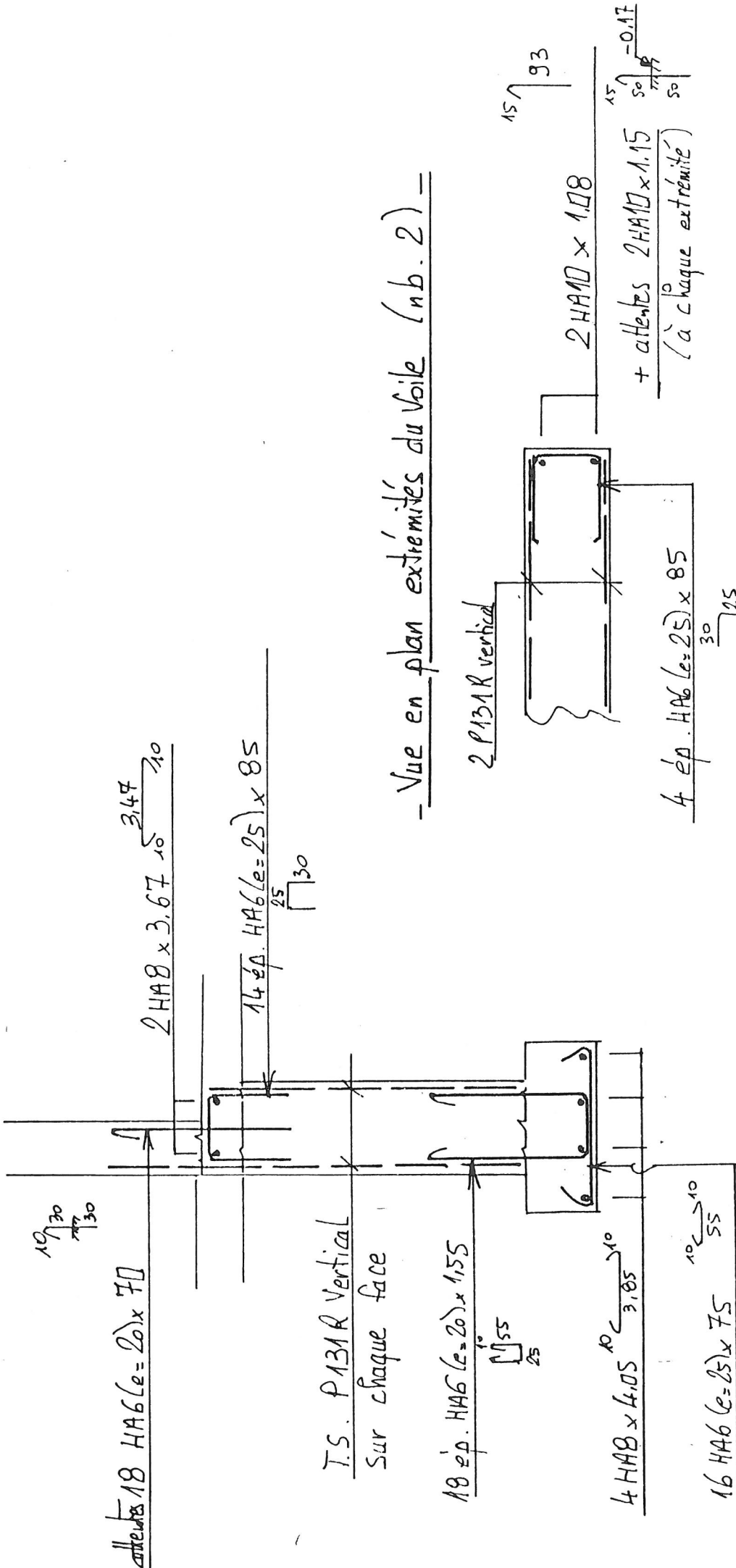


$80 / 1.20$



— Sf4 (Nb. 2) —

Masi 8721



- Vue en plan extrémités du voile (nb. 2) -

— 5f4 (Nb. 2) —